

MONTLHERY

MAI
2024

N° 308



Directeur de la publication : Claude Pons, Maire de Montlhéry
Rédactrice en chef : Alexandra Da Silva Rebelo, Adjointe au Maire
chargée de la communication
Service communication : Arnaud Sedira, Juliette Barranca

Infos

Assises de riverains

La majorité municipale vient à votre rencontre lors des assises de riverains organisées dans chaque quartier :

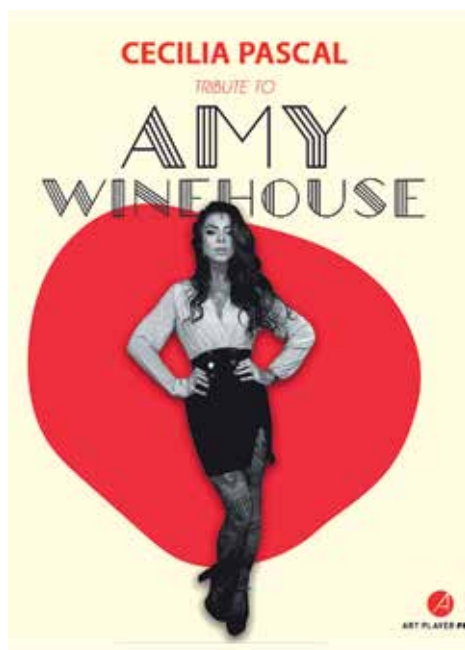
- Assises du quartier des Grandes Vignes : **Samedi 25 mai de 10h à 12h à l'entrée de la rue des Grandes Vignes**
- Assises du quartier Centre-Ville : **Vendredi 7 juin de 18h à 20h sur la partie haute de la place du Marché**
- Assises du quartier Tourangelle : **Samedi 15 juin de 10h à 12h au square Tourangelle**

Vous êtes invités à vous rassembler pour échanger avec les élus sur les améliorations à prévoir, l'état des travaux déjà effectués... Vos élus étudieront vos requêtes pour y apporter des solutions.

Nous vous attendons nombreux !
Renseignements : montlhery.fr

25 Mai : Grande Vignes
7 juin : Centre-Ville
15 juin : Tourangelle

Assises de riverains



Tribute to Amy Winehouse

Cécilia Pascal, artiste au timbre de voix unique, vous donnera des frissons **jeudi 23 mai à 21h au Centre Culturel**.

Accompagnée par ses cinq musiciens elle reprendra le répertoire de la diva du rock, Amy Winehouse. Rehab, Back to black, You know I'm no good, Valérie... Tribute to Amy Winehouse, c'est 1h30 de show et une interprétation bluffante.

Achat des places : montlhery.fr
Tarif : 23€

Fête de la musique

La Municipalité et le Conservatoire de musique organisent la Fête de la musique **vendredi 21 juin à partir de 20h au Parc de la Souche (Salle des fêtes en cas de pluie)**.

Venez nombreux en famille ou entre amis pour écouter et danser sur des morceaux interprétés par les élèves du Conservatoire de Musique (Los Patitos et Everise).
Entrée gratuite.



INFOS PRATIQUES

■ Nouveaux habitants

L'équipe municipale invite tous les nouveaux arrivants à une cérémonie **dimanche 2 juin, à 10h30 en Mairie.**

L'occasion pour les élus de vous rencontrer et de présenter la ville : équipements publics, sportifs, écoles, modes de garde, vie économique, patrimoine, festivités, associations, projets en cours et à venir... Pour y assister, **merci de vous faire connaître auprès du service communication de la Mairie :**

- 01 64 49 53 48

- communication@ville-montlhery.fr

- Formulaire en ligne sur le site officiel de la ville www.montlhery.fr

■ Réunion publique PLU

Une réunion publique sur la révision du plan Local d'Urbanisme aura lieu **samedi 22 juin à 10h au Centre Culturel Michel Spiral** (5/7 rue des Archers).

Renseignements : 01 64 49 53 42.



■ Votre enfant vient de naître

Les prochaines permanences itinérantes du camion de la Protection maternelle et infantile (PMI) auront lieu **le 28 mai puis les 11 et 25 juin de 14h à 17h** sur le parking de la Maison de la Petite Enfance (12 bis rue de la Plaine).

Les puéricultrices de la PMI accueillent les jeunes parents pour les accompagner sur des sujets tels que l'allaitement et l'alimentation, le sommeil, le développement psycho-moteur...

Sur rendez-vous au 06 80 72 81 94.

Une réunion d'information sur les modalités à remplir pour devenir parent employeur aura lieu **jeudi 13 juin de 19h30 à 21h30 au Relais petite enfance de Villemoisson-sur-Orge** (6 avenue des Gardes Messiers).

Inscription auprès du Relais Petite Enfance de Montlhéry : 01 69 63 92 79 ou rpe@ville-montlhery.fr

■ Impôts

Pour rappel, vous pouvez déclarer vos revenus en ligne sur impots.gouv.fr **jusqu'au 6 juin.**

Les services des impôts proposent des permanences en Mairie pour vous aider et vous conseiller.

Sur rendez-vous auprès de la Mairie au 01 64 49 53 33.

■ Elections européennes

Aller voter, c'est choisir un projet pour l'Europe en phase avec vos convictions.

Dimanche 9 juin, rendez-vous dans votre bureau de vote de 8h à 20h, muni de votre carte d'identité et de votre carte d'électeur.

Renseignements : 01 64 49 53 34.

■ Elagage

Des travaux d'élagage auront lieu dans le bois de la Tour **jusqu'au 7 juin.** Afin de sécuriser le lieu, certains chemins seront fermés au public.

	Montlhéry	Centre-Ville*	Nationale 20	Axes étroits*
Ordures ménagères	Pavillon mercredi Collectif/Pro lundi&jeudi	mardi & vendredi	Pavillon mercredi Collectif/Pro mercredi&vendredi	Pavillon vendredi Collectif/Pro mardi&vendredi
Verre	2 ^e jeudi du mois			
Emballages, papier	vendredi	vendredi	mardi	mercredi
Déchets végétaux	mardi			jeudi
Encombrants	Sur rendez-vous au 01 83 63 50 03			

***Centre-ville :** Grande rue, Place de la Souche, Place du Marché, Rues Nivet, de la Chapelle, Luisant, Ernest Chesneau, Bordet, Maillé, Michel Spiral

***Axes étroits :** Voie de l'Etoile du Mesnil, Rues Blanche de Castille, aux Chats, Christophe de Saulx, Joseph Desgouillons, Gauché-Laurée, Motte Marquet, Processions, Cour des Messageries, Notre Dame, Archers, Montoir, Alexandre Prou, Chapelle Saint Pierre, Poterne, Allée de la Borde, Chemin des Louis Blancs

■ **Déchets toxiques :** Enceinte des services techniques (rue Michel Spiral) - **Le lundi : 9h à 12h**

■ **Autres déchets non collectés :** Déchèterie de Villejust (2 Avenue des 2 Lacs). Ouverte du lundi au vendredi (9h/12h - 13h30/17h15) et le samedi (9h/17h15). www.siom.fr



Chez vous c'est gratuit

SUR

LA VOIE PUBLIQUE

c'est

135€



Déjections canines

135€



Détritus Mégots

135 à 1500€



Dépôts sauvages

STOP AUX INCIVILITÉS
aidez-nous à garder notre ville propre

Civisme

Les travaux de bricolage ou de jardinage susceptibles de causer une gêne pour le voisinage **peuvent être effectués :**

- Les jours ouvrables de 8h30 à 12h et de 14h30 à 19h30,
 - Les samedis de 9h à 12h et de 15h à 19h,
 - Les dimanches et jours fériés de 10h à 12h.
- Le brûlage à l'air libre de tous déchets est interdit.

Les festivités bruyantes au domicile ou dans les jardins, pouvant entraîner des troubles d'ordre général, **sont interdites.**

En cas de non respect, la Police municipale verbalisera (01 64 49 53 40).

Afin de réduire les pollutions causées par les déjections canines, un arrêté municipal oblige les propriétaires de chien à **être en possession de deux sacs de ramassage lors des promenades.** Ceci afin de ramasser immédiatement les déjections abandonnées par l'animal sur la voie publique, parcs et espaces verts.

En cas de contrôle, si vous ne pouvez pas présenter deux sacs, la Police municipale verbalisera.

Pour rappel le retrait des encombrants se fait **en prenant rendez-vous auprès du SIOM au 01 83 63 50 03. Le dépôt des encombrants sur la voie publique est strictement interdit** et verbalisable.

Par respect pour l'environnement et par mesure de sécurité, nous vous invitons à signaler auprès de la Mairie les dépôts sauvages.

VIE ASSOCIATIVE

■ Sur L'AUTODROME

Le Jap'n' Car Festival des 1^{er} et 2 juin réunira les fans de culture nipponne. Vous croiserez de nombreux personnages issus de vos mangas préférés, jouerez aux jeux vidéo, découvrirez le tuning...

Tarif en prévente sur utac.com : 15€ pour 1 jour / 20€ pour 2 jours

Le Festival Lotus, du 22 juin, proposera des expositions et parades. Préparez-vous à être éblouis par le charme légendaire des Lotus, lors de la 6^{ème} édition du Festival.

Billetterie sur utac.com : 15€



■ Exposition de l'Atelier des MIRETTES

L'Atelier propose des cours de sculpture, de dessin, de peinture toutes techniques, d'aquarelle, pour les adultes et les jeunes à partir du lycée.

L'association organise également des cours d'arts plastiques pour les enfants du CP au CM2 et des cours de dessin/peinture et BD/mangas pour les ados au collège. L'exposition annuelle de l'Atelier des Mirettes se déroulera le **1^{er} et 2 juin à la salle Carzou de Linas (10h-12h30 / 14h-18h30)**. Elle sera suivie d'une journée portes ouvertes à la Maison des Artistes de Linas lors de la Fête des fleurs.

Renseignements : atelierdesmirettes@yahoo.fr ou atelierdesmirettes.wixsite.com/atelier-des-mirettes



■ Don du SANG

L'Établissement français du sang vous invite à vous mobiliser pour donner. La prochaine collecte aura lieu **jeudi 27 juin 2024 de 15h à 19h30 à la Salle des Fêtes**.

Collecte sur RDV : dondesang.efs.sante.fr



■ Abonnez-vous à L'ESALM

Pour la saison 2024/2025, l'ESALM Foot vous propose une carte d'abonnement.

Pour 29,90€/saison, vous bénéficierez des entrées gratuites aux matchs de championnats N3 et surtout vous bénéficierez d'offres privilégiées chez les partenaires du club.

Pour commander la carte, il vous suffit de scanner le QR Code.



En plus

Exposition Peinture

L'artiste peintre Josué Nicolas expose ses oeuvres lors de l'exposition « Les Toiles de la Juine » à la **Maison du Patrimoine jusqu'au 7 juin**, du lundi au vendredi (9h-12h et 14h-18h).

Vous découvrirez une collection de tableaux à l'huile sur des mises en scènes de personnages, paysages et monuments (du V^{ème} au XV^{ème} siècle) du département présents ou disparus. Entrée gratuite.

Renseignements : 01 60 12 72 06.



Commémoration du 18 juin

La Municipalité et l'Amicale des Anciens Combattants vous invitent à vous rassembler **mardi 18 juin à 18h30** sur le parvis de la Maison des Associations pour commémorer l'Appel du 18 juin 1940, considéré comme le texte fondateur de la Résistance française face au 3^{ème} Reich.

Tour VTT Paris-Saclay

Au programme : 4 boucles de 8, 25, 40 et 65 km.

Inscrivez-vous jusqu'au 26 mai sur paris-saclay.com



SORTIR



Numéros utiles

MAIRIE

Ouvert le lundi, mercredi, jeudi, vendredi :
8h/12h et 13h15/17h - le samedi : 9h/12h

Fermeture au public le mardi

01 64 49 53 33

mairie@ville-monthery.fr

SERVICE COMMUNICATION

01 64 49 53 48

communication@ville-monthery.fr

POLICE MUNICIPALE

01 64 49 53 40

policemunicipale@ville-monthery.fr

DÉPUTÉE

Marie-Pierre Rixain, Députée de l'Essonne.
Mail :

marie-pierre.rixain@assemblee-nationale.fr

Tél : 06 40 89 45 75

■ Festival Essonne en SCÈNE

Le meilleur de la scène pop-rock francophone sera représenté dans toutes ses dimensions et pour tous les goûts **les 30 et 31 août au domaine de Chamarande.**

Vendredi 30, Hoshi vient confirmer sa percée fulgurante et sera précédée sur scène par les rockeurs brestois, Matmatah. Tournée anniversaire pour Kyo, le quatuor continue de fêter les 20 ans de l'album qui l'a propulsé en 2003. Et à découvrir absolument, la chanteuse Clara Ysé, l'une des révélations du moment.

Samedi 31, la soirée promet un feu d'artifice grâce à Mika. Avant lui, se produiront Étienne Daho et Santa, la chanteuse du groupe Hyphen Hyphen.

Ces affiches prestigieuses ne seraient pas complètes sans la présence, en ouverture de soirées, des jeunes talents essonniers ou nationaux.

Billetterie : festivalrtl2essonneenscene.fr

AGENDA

21/05 Exposition "**Les toiles de la Juine**"
07/06 Maison du Patrimoine, du lundi au vendredi de 9h à 12h et de 14h à 18h

23 Concert "**Tribute to Amy Winehouse**"
Centre Culturel, 21h (sur réservation)

25 Assises de riverains "**Grandes Vignes**"
Entrée de la rue des Grandes Vignes, 10h à 12h

1^{er}-2 Jap'n'Car Festival
Autodrome de Linas-Monthéry

1^{er}-2 Exposition de l'Atelier des Mirettes
Espace Carzou de Linas, de 10h à 12h30 et de 14h à 18h30

02 Cérémonie des Nouveaux habitants
Mairie, 10h30

07 Assises de riverains "**Centre-Ville**"
Partie haute de la place du Marché, 10h à 12h

15 Assises de riverains "**Tourangelle**"
Square de la Tourangelle, 10h à 12h

18 Commémoration de l'Appel du 18 juin 1940
Parvis de la Maison des Associations, 18h30

22 Réunion publique "**Révision du Plan Local d'Urbanisme**"
Centre Culturel, 10h

22 Festival lotus
Autodrome de Linas-Monthéry

MAI
JUIN

**SERVICE DE GARDE
DES PHARMACIES**
Dimanche et jours fériés de 9h à 19h30
01 69 26 19 70
Urgences de nuit : se présenter
au commissariat d'Arpajon
avec l'ordonnance et une pièce d'identité.

**SERVICE DE GARDE
DES MÉDECINS**
01 69 13 91 91
En cas d'urgence,
vous devez composer le 15.

